

Ersatzteile-Katalog HS1-4

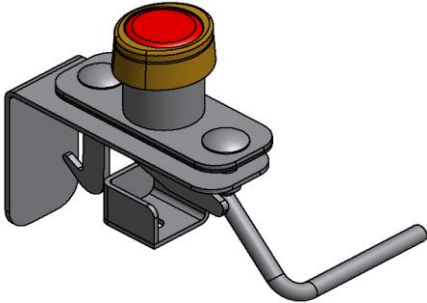
Stand 01-16



Verriegelung

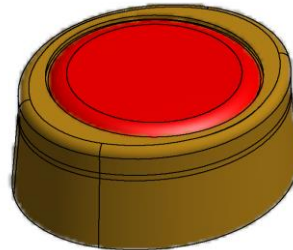
Verschleißeinrichtung HS1-4

Artikelnummer # 1057259



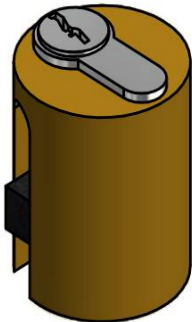
Oval Messingkappe mit Polypunkt Hailo

Artikelnummer # 0100991



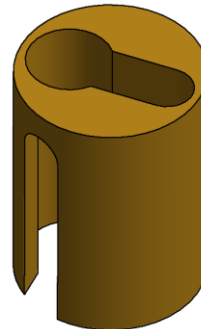
**Messingzylinder mit Schloßeinsatz
und 3 Schlüssel**

Artikelnummer # 9515011



Messingzylinder ohne Schloßeinsatz

Artikelnummer # 1065389



Profil-Halbzylinder Standard MV BKS

Artikelnummer # 1073779



Gewindestift mit Innensechskant M5x16 A2

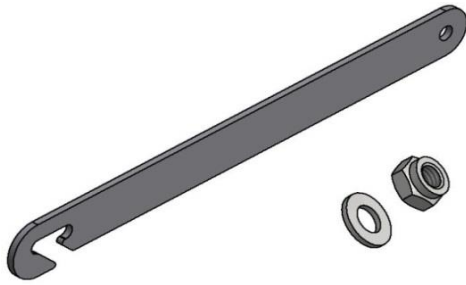
Artikelnummer # 1055299



Feststeller inkl. Schraube + Scheibe + Mutter

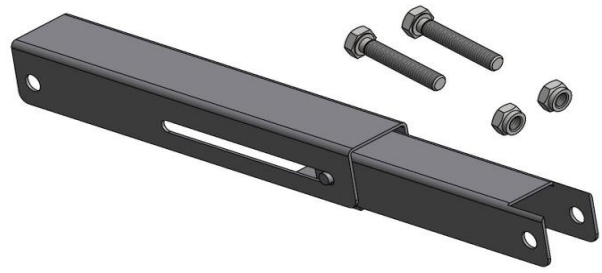
Aufhaltevorrichtung HS1+2

Artikelnummer # auf Anfrage



Aufhaltevorrichtung HS3+4

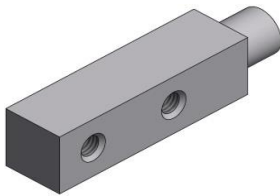
Artikelnummer # auf Anfrage



HS1+2 Gelenk

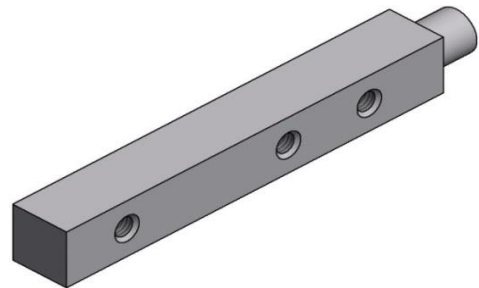
HS1+2 Gelenkbolzen

Artikelnummer # auf Anfrage



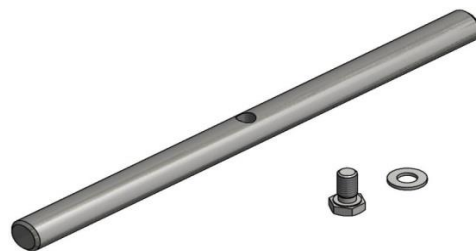
HS1+2 Gelenkbolzen Lang

Artikelnummer # auf Anfrage



HS3+4 Gelenkbolzen Ø16x250mm

Artikelnummer # 0100581



Gasdruckfeder (GDF) 300mm V2A

Stärke	Artikel-Nr.
200N ->	1150849
650N ->	1150289
800N ->	1150299
1000N ->	1150309
1200N ->	1150319



Dichtung

Dichtung Moosgummi HS1-4

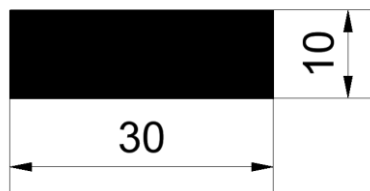
Artikelnummer # 0100081



CR30 30x10mm, selbstklebend, für Enbau im Deckel für HS1+2

Artikelnummer # **NEU**

Lieferung 1 Rolle mit 10 Meter

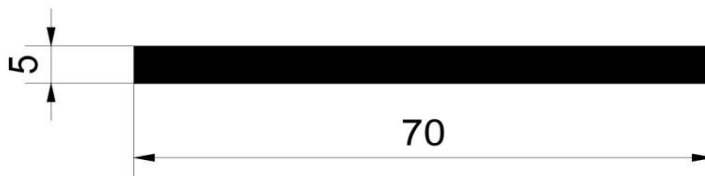


Dichtung zwischen Rahmen und Bauwerk

Dichtung CR 30 Neoprene Profil 70x 5mm, selbstklebend, für HS1 + 2

Lieferung 1 Rolle mit 10 Meter

Artikelnummer # 1181789



Zellkautschuk CR30 schwarz 30x5mm, selbstklebend, für HS3+4

Lieferung 1 Rolle mit 10 Meter

Artikelnummer # 0100661

